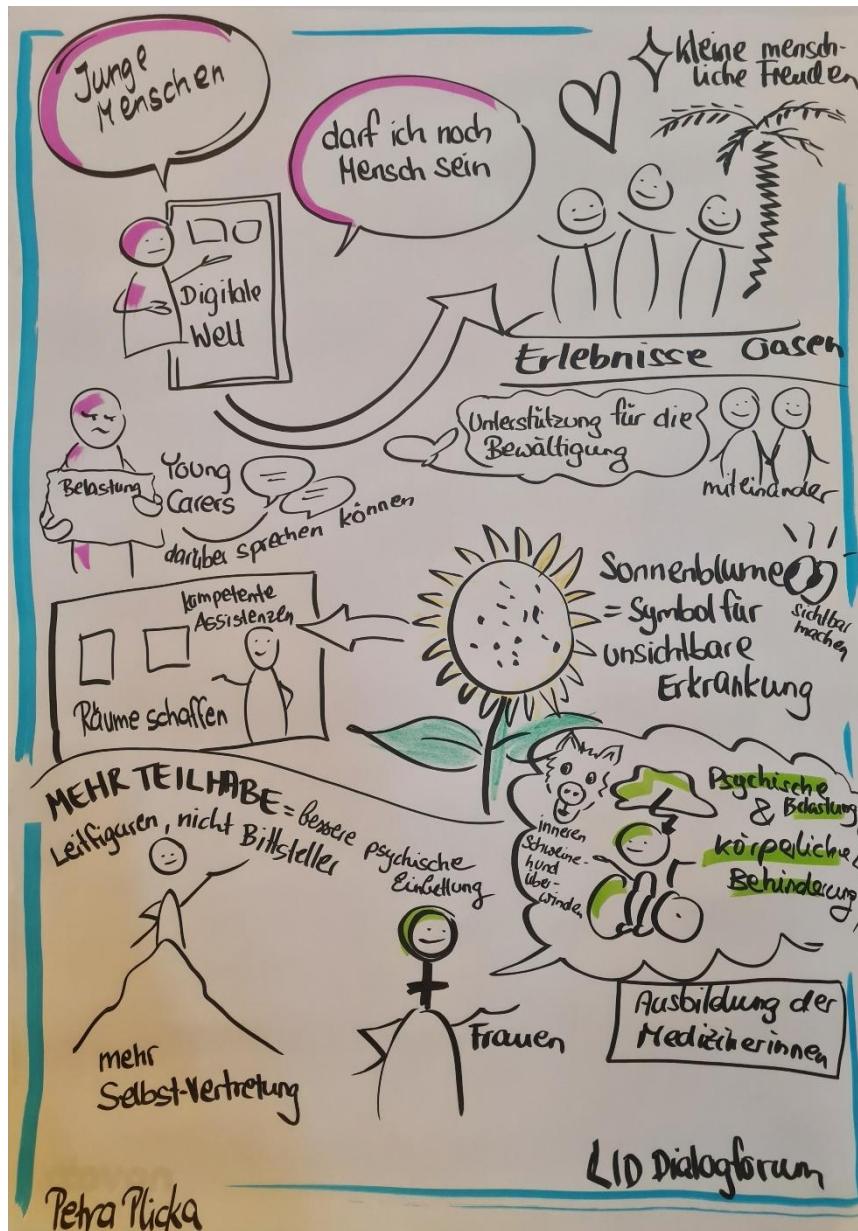


LICHT INS DUNKEL

Alfred-Adler-Straße 1, 1100 Wien | Tel. +43-1-533 86 88 | Fax +43-1-533 99 55
E-Mail: office@lichtinsdunkel.org | Homepage: lichtinsdunkel.org



Psychische Belastungen von jungen Menschen

Darf ich noch Mensch sein?

Wie gelingt es zu vermitteln, dass Resilienz, Förderung und Solidarität kein Luxus sind – sondern das tägliche Brot?

LICHT INS DUNKEL

Alfred-Adler-Straße 1, 1100 Wien | Tel. +43-1-533 86 88 | Fax +43-1-533 99 55
E-Mail: office@lichtinsdunkel.org | Homepage: lichtinsdunkel.org

Psychische Erkrankungen im Zusammenhang mit anderen Behinderungen

- Mehr Selbstvertreter:innen in Entscheidungspositionen
- Weg vom Bittstellertum hin zur Selbstbestimmung
- Sichtbarmachen der Extrameilen

Teilhabe hat Auswirkung auf psychische Gesundheit. Menschen, die strukturell ausgeschlossen werden aufgrund der Behinderung haben starke psychische Belastung → MEHR TEILHABE

Wie können psychosoziale Belastungen / Behinderungen für eine ganzheitliche Unterstützung (Somatik) sichtbar gemacht werden?

Wie können Begegnungsräume der Hoffnung, Ermutigung, Akzeptanz geschaffen werden?

Tabu und Stigmatisierungen im Zusammenhang mit psychischen Erkrankungen

Tabu ≠ Stigmatisierung

Angst vor Ausgrenzung / Zugehören wollen

Stigmatisierung innerhalb psychischer Erkrankungen (Konkurrenz)

Positive Beispiele in Medien helfen bei Entstigmatisierung

Wir wünschen uns Aufklärung und Information gegen Stigmatisierung, damit alle neugierig werden zu entdecken, wie viel Vielfalt hinter einer psychischen Erkrankung steckt. Wollt ihr es nicht wissen?

Gesellschaft neu denken

WIR (Erfahrungsexpert:innen, Angehörige, Fachexpert:innen ...)

- Politik & Stakeholder
- Von der Awareness ins Handeln kommen
- Kindergarten, Schule, Eltern-Kind-Pass
- Achten auf mentale Gesundheit ab der Geburt (Mental Health in all Policies)

Gesellschaft neu denken

- * gemeinsam besprechen – und gestaltbar machen
- * Von Awareness ins Handeln kommen
- * Mental Health in all Policies (Achte auf mentale Gesundheit ab Geburt)
- * WIR-Gedanke! & laut werden!

LICHT INS DUNKEL

Alfred-Adler-Straße 1, 1100 Wien | Tel. +43-1-533 86 88 | Fax +43-1-533 99 55
E-Mail: office@lichtinsdunkel.org | Homepage: lichtinsdunkel.org

Teilhabe und Inklusion von Menschen mit psychischen Behinderungen

Wie bis du heute da? Wie geht es dir?

Offene Gesprächsatmosphäre? → zielfrei

Was brauchst du? → Ressourcen

Öffentlicher Raum

+ „Phantom der Oper“-Beispiel → - „Spezial-Performance“ (nicht generell)

- „barrierefreie Events“ (oft nicht) → Beispiel Rückzugsraum

- Politik → körperliche > psychische Barrierefreiheit → öffentliches Bewusstsein schaffen und unterschiedliche Bedürfnisse berücksichtigen ... Wie?

Möglichkeiten Arbeitskultur zu ändern

→ Awareness (durch Beispiel „Sunflower“) reicht nicht → Politik muss ...

→ Peers als Vermittler:innen

→ Wirtschaftlichkeit als Fokus? → Steuerersparungen etc.

→ „Lohn statt Taschengeld“

→ Enttabuisierung Thema psychische Erkrankung → Angst vor Outing → Stigma / weniger Leistung

→ Barrierefreiheit als Muss, nicht „nice to have“

→ Förderungen an Barrierefreiheit binden

Wünsche

→ Mehr Verständnis auf allen Ebenen

→ Rechtliche Verbindlichkeit

→ Wir wissen schon vieles, jetzt nächste Ebene ... Kampagnen, etc. → rechtliche Verpflichtungen